

 **LUPATO**
meccanica



> RULLATURA
ROLLING

> PETTINATO
COMBED

KIT IN DOTAZIONE INCLUDED EQUIPMENT



scatola
box



manuale d'istruzioni
multilingua
Multilanguage instructions
booklet



sacchetto accessori
accessories

DRAGO

UTENSILE PER LA RULLATURA E IL PETTINATO
TOOL FOR ROLLING AND COMBED FINISHES



▶ Scan for
video



Rivenditore di zona

 **LUPATO**
meccanica

LUPATO MECCANICA s.r.l.
Via Delle Arti e Mestieri, 3
33080 Roveredo in Piano (PN) ITALY
Tel. +39 0434 924404
www.lupatomeccanica.com
info@lupatomeccanica.com

I dati tecnici sono indicativi e non impegnativi - Technical datas are only for information and not binding

DRAGO UTENSILE PER LA RULLATURA E IL PETTINATO TOOL FOR ROLLING AND COMBED FINISHES

Il Drago è un utensile dove si applicano 8 tipologie di rulli per la rullatura e il pettinato di marmi, pietre e graniti.

Drago is a tool where you can fit 8 types of rollers for rolling and combed finishes on marble, stone and granite.



APPLICAZIONE APPLICATION



Il Drago si applica su tutte le frese a ponte programmabili. Può montare utensili Rollex e Dia-Rollex grana 2.000, 1.400, 800 e 400.

Drago can be fixed on every kind of programmable bridge saw machine. It can hold Rollex and Dia-Rollex tools 2.000, 1.400, 800 and 400 grain size.

➤ **Produttività oraria per la rullatura a 800 giri/min:** **20** m²/h *

➤ **Produttività oraria per il pettinato a 1900 giri/min:** **12** m²/h *

* Valore ottenuto con parametri indicati nel libretto di istruzioni.
Value obtained with parameters specified in the instruction booklet.

➤ **VELOCITÀ DI ROTAZIONE**
Regolabile in funzione della velocità di avanzamento.

ROTATION SPEED
Adjustable according to the forward speed

➤ **TECNOLOGIA**
Il Drago lavora in appoggio sulla lastra e può montare rulli di 8 tipologie diverse. Il Drago offre quindi la possibilità di eseguire il rullato o il pettinato automaticamente e grazie al giusto rapporto tra velocità di rotazione e velocità di avanzamento la lavorazione mantiene tutte le prerogative di quella manuale.

TECHNOLOGY
Drago works laid on the slab and can fit 8 types of different rollers. Drago offers the possibility to areduce utomatically rolling or combed finishes and thanks to the right ratio between rpm and forward speed, the workmanship maintains all the prerogatives of the manual one.

➤ **DIMENSIONI UTENSILI**
TOOLS DIMENSION

Rollex Ø115 x 140 mm
Dia-Rollex Ø115 x 140 mm
Roker Ø115 x 105 mm
Dia-Roker Ø115 x 105 mm

➤ **PERFORMANCE**
- Estrema facilità d'uso.
- Possibilità di rullare lastre sottili o difettose.
- Lavora in automatico su fresa a ponte programmata.

PERFORMANCE
- Easy to use.
- Opportunity to work on thin or defective slabs.
- Automatic processing on programmable bridge cutting machine.

FINITURE FINISHES

PETTINATO COMBED

Scala 1:1 / Scale 1:1



grain 1400 ID.LPR10



grain 800 ID.LPR15



grain 400 ID.LPR26



Rollex Ø115X140
grain 1400



Rollex Ø115X140
grain 800



Rollex Ø115X140
grain 400

MARMO/PIETRA CALCAREA
MARBLE/LIMESTONE

PETTINATO COMBED

Scala 1:1 / Scale 1:1



grain 800 ID.LPR25



grain 400 ID.LPR30



Dia-Rollex Ø115X140
grain 800



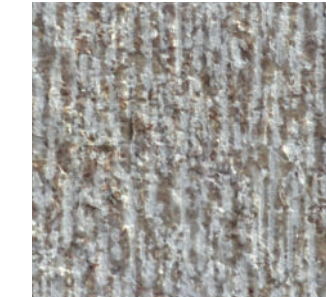
Dia-Rollex Ø115X140
grain 400

GRANITO/ARENARIA
GRANITE/SANDSTONE

FINITURE FINISHES

RULLATURA ROLLING

Scala 1:1 / Scale 1:1



grain 2000 ID.COR4



grain 1400 ID.COR6



grain 800 ID.COR9



grain 400 ID.COR18



Rollex Ø115X140
grain 2000



Rollex Ø115X140
grain 1400



Rollex Ø115X140
grain 800



Rollex Ø115X140
grain 400



Roker Ø115X105

MARMO/PIETRA CALCAREA
MARBLE/LIMESTONE

RULLATURA ROLLING

Scala 1:1 / Scale 1:1



grain 2000 ID.COR4



grain 800 ID.COR18



grain 400 ID.COR25



Dia-Roker Ø115x105



Dia-Rollex Ø115X140
grain 800



Dia-Rollex Ø115X140
grain 400

GRANITO/ARENARIA
GRANITE/SANDSTONE